

2014年度第1回外部精度評価報告書（訂正版） 総評

判定方法は、評価結果報告書と判定評価表に記載されているような方法で行なわれました。

試料（標本）毎に、施設判定値と当該メーカーの判定中央値の間で、判定スコアの差が0～1点なら評価点3点、判定スコアの差が2点なら評価点2点、判定スコアの差が1点なら、評価点1点、判定スコアの差が4点以上なら評価点0点となります。各項目において、5つの試料の評価点の合計は15点満点で、評価点合計が13点以上を適正、11点～12点を許容範囲内、10点以下を不適正、と判定いたしました。その上で、各項目の判定に一つも不適正がなければ適正と総合判定しました。

平均点数と点数の上限、下限は以下の通りです。

エストロゲン受容体	平均	14.74点、最高15点、最低12点
プロゲステロン受容体	平均	14.29点、最高15点、最低10点
HER2	平均	14.95点、最高15点、最低11点

2014年度 第1回 外部精度評価

報告書（訂正版）

（バーチャルスライドによるフォトサーベイ）
平成27年6月10日

実施項目：ER,PgR,HER2

特定非営利活動法人 日本病理精度保証機構

報告書の見方

判定基準を示します

メーカー別中央値を示します

中央値と貴施設の報告値の差を示します

判定評価表

判定基準を示します (緑色の丸)

メーカー別中央値を示します (赤色の丸)

中央値と貴施設の報告値の差を示します (青色の丸)

施設番号: 0000
 病院名: 000000000000
 部署: 00000000
 責任者: 000000
 評価日: 000000

2014年度 第1回 評価結果報告書(訂正版)

特定非営利活動法人 日本医療機能評価機構
 外務医療評価委員会 評価 均

	ER	PgR	HER2
全群評価	00	00	00
評価点合計	00	00	00
メーカー別評価	00	00	00
評価点合計	00	00	00

満点: 評価点合計15点(5:評価に問題ありません)
 改善範囲: 評価点合計11点~13点(改善範囲内ですが、さらなる改善が望まれます)
 不満足: 評価点合計8~10点(評価に問題があります)

総合判定 00 (オレンジ色の丸)

最終判定結果を示します
 各項目の判定に1つも不適切がなければ、適切となります。

集計資料

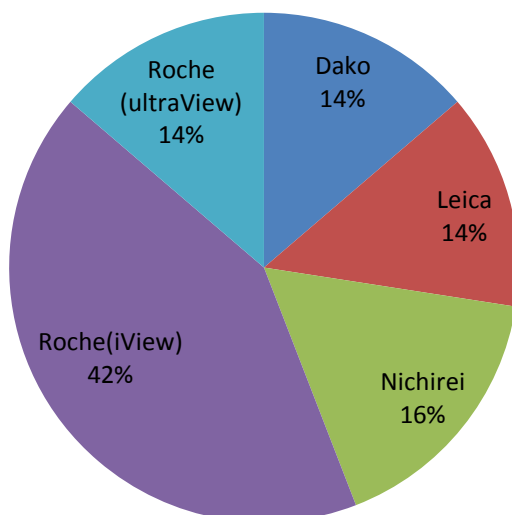
2014年度 第1回 外部精度評価（フォトサーベイ） 判定集計資料（訂正版）

【目次】

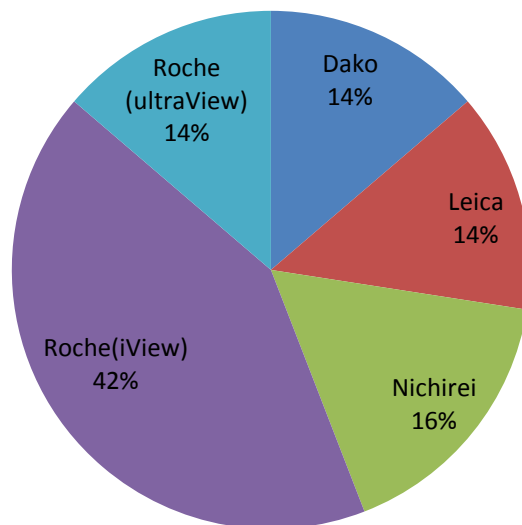
内容	頁
• バーチャルスライド選択比率	7
• エストロゲン受容体（ER）の判定集計	8
• ERスコア施設判定の平均値・中央値（4社5品目を含む）	8
• 各社抗ER抗体染色試料に対するERスコア施設判定の分布と平均値・中央値	9
• 各試料における施設ERスコア判定の度数分布	14
• プロゲステロン受容体(PgR)の判定集計	17
• PgRスコア施設判定の平均値・中央値（4社5品目を含む）	17
• 各社抗PgR抗体染色試料に対するPgRスコア施設判定の分布と平均値・中央値	18
• 各試料における施設PgRスコア判定の度数分布	23
• HER2の判定集計	26
• HER2スコア施設判定の平均値・中央値（全社、メーカー・抗体毎）	26
• 各試料における施設HER2スコア判定の度数分布	28
謝辞	29

[バーチャルスライド選択比率]

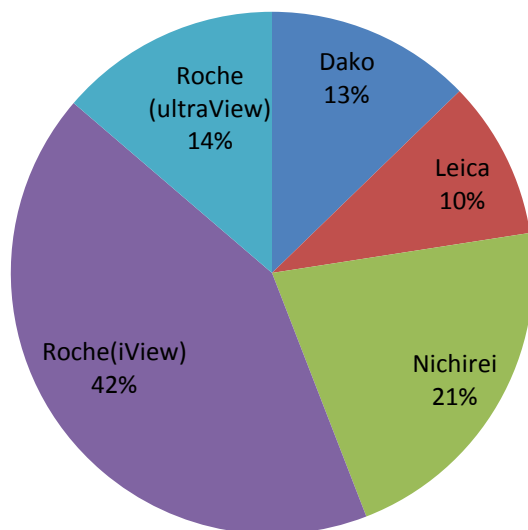
ER



PgR



HER2



[エストロゲン受容体 (ER) の判定集計]

ER スコア施設判定の平均値・中央値（4社5品目を含む）

Total score (TS) (0～8点)

試料	判定施設数 (n = 102)									Allred スコア 平均値	Allred スコア 中央値
	ER Allred スコア										
	0	1	2	3	4	5	6	7	8		
#1	0	0	0	1	0	0	1	11	89	7.8	8
#2	0	0	0	0	1	5	30	51	15	6.7	7
#3	0	0	0	0	0	0	1	3	98	8.0	8
#4	86	0	12	4	0	0	0	0	0	0.4	0
#5	0	0	0	0	0	0	0	8	94	7.9	8

Proportional score (PS) (0～5点)

試料	判定施設数 (n = 102)						PS 平均値	PS 中央値
	PS							
	0	1	2	3	4	5		
#1	0	1	0	0	11	90	4.9	5
#2	0	0	1	4	37	60	4.5	5
#3	0	0	0	1	1	100	5.0	5
#4	86	15	1	0	0	0	0.2	0
#5	0	0	0	0	7	95	4.9	5

Intensity score (IS) (0～3点)

試料	判定施設数 (n = 102)				IS 平均値	IS 中央値
	IS					
	0	1	2	3		
#1	0	0	3	99	3.0	3
#2	0	1	80	21	2.2	2
#3	0	0	2	100	3.0	3
#4	86	13	3	0	0.2	0
#5	0	0	1	101	3.0	3

各社抗 ER 抗体染色試料に対する ER スコア施設判定の分布と平均値・中央値

1. ダコ社抗ER 抗体

Total score (TS) (0～8点)

試料	判定施設数 (n = 14)									Allred スコア 平均値	Allred スコア 中央値
	ER Allred スコア										
	0	1	2	3	4	5	6	7	8		
#1	0	0	0	0	0	0	0	1	13	7.9	8
#2	0	0	0	0	0	1	6	6	1	6.5	7
#3	0	0	0	0	0	0	0	0	14	8.0	8
#4	12	0	2	0	0	0	0	0	0	0.3	0
#5	0	0	0	0	0	0	0	1	13	7.9	8

Proportional score (PS) (0～5点)

試料	判定施設数 (n = 14)						PS 平均値	PS 中央値
	PS							
	0	1	2	3	4	5		
#1	0	0	0	0	1	13	4.9	5
#2	0	0	0	1	6	7	4.4	5
#3	0	0	0	0	0	14	5.0	5
#4	12	2	0	0	0	0	0.1	0
#5	0	0	0	0	1	13	4.9	5

Intensity score (IS) (0～3点)

試料	判定施設数 (n = 14)				IS 平均値	IS 中央値
	IS					
	0	1	2	3		
#1	0	0	0	14	3.0	3
#2	0	0	13	1	2.1	2
#3	0	0	0	14	3.0	3
#4	12	2	0	0	0.1	0
#5	0	0	0	14	3.0	3

2. ライカバイオシステムズ社抗ER 抗体

Total score (TS) (0~8点)

試料	判定施設数 (n = 14)									Allred スコア 平均値	Allred スコア 中央値
	ER Allred スコア										
	0	1	2	3	4	5	6	7	8		
#1	0	0	0	0	0	0	0	2	12	7.9	8
#2	0	0	0	0	1	0	5	8	0	6.4	7
#3	0	0	0	0	0	0	0	0	14	8.0	8
#4	7	0	6	1	0	0	0	0	0	1.1	2
#5	0	0	0	0	0	0	0	2	12	7.9	8

Proportional score (PS) (0~5点)

試料	判定施設数 (n = 14)						PS 平均値	PS 中央値
	PS							
	0	1	2	3	4	5		
#1	0	0	0	0	2	12	4.9	5
#2	0	0	1	0	6	7	4.4	5
#3	0	0	0	0	0	14	5.0	5
#4	7	6	1	0	0	0	0.6	1
#5	0	0	0	0	1	13	4.9	5

Intensity score (IS) (0~3点)

試料	判定施設数 (n = 14)				IS 平均値	IS 中央値
	IS					
	0	1	2	3		
#1	0	0	0	14	3.0	3
#2	0	0	13	1	2.1	2
#3	0	0	0	14	3.0	3
#4	7	7	0	0	0.5	1
#5	0	0	1	13	2.9	3

3. ニチレイバイオサイエンス社抗ER 抗体

Total score (TS) (0~8点)

試料	判定施設数 (n = 17)									Allred スコア 平均値	Allred スコア 中央値
	ER Allred スコア										
	0	1	2	3	4	5	6	7	8		
#1	0	0	0	1	0	0	1	3	12	7.4	8
#2	0	0	0	0	0	2	3	11	1	6.7	7
#3	0	0	0	0	0	0	1	0	16	7.9	8
#4	15	0	0	2	0	0	0	0	0	0.4	0
#5	0	0	0	0	0	0	0	3	14	7.8	8

Proportional score (PS) (0~5点)

試料	判定施設数 (n = 17)						PS 平均値	PS 中央値
	PS							
	0	1	2	3	4	5		
#1	0	1	0	0	4	12	4.5	5
#2	0	0	0	1	5	11	4.6	5
#3	0	0	0	1	0	16	4.9	5
#4	15	2	0	0	0	0	0.1	0
#5	0	0	0	0	3	14	4.8	5

Intensity score (IS) (0~3点)

試料	判定施設数 (n = 17)				IS 平均値	IS 中央値
	IS					
	0	1	2	3		
#1	0	0	2	15	2.9	3
#2	0	1	14	2	2.1	2
#3	0	0	0	17	3.0	3
#4	15	0	2	0	0.2	0
#5	0	0	0	17	3.0	3

4. ロシュダイアグノスティックス社抗ER 抗体 (iView)

Total score (TS) (0~8点)

試料	判定施設数 (n = 43)									Allred スコア 平均値	Allred スコア 中央値
	ER Allred スコア										
	0	1	2	3	4	5	6	7	8		
#1	0	0	0	0	0	0	0	4	39	7.9	8
#2	0	0	0	0	0	2	12	18	11	6.9	7
#3	0	0	0	0	0	0	0	1	42	8.0	8
#4	41	0	2	0	0	0	0	0	0	0.1	0
#5	0	0	0	0	0	0	0	2	41	8.0	8

Proportional score (PS) (0~5点)

試料	判定施設数 (n = 43)						PS 平均値	PS 中央値
	PS							
	0	1	2	3	4	5		
#1	0	0	0	0	4	39	4.9	5
#2	0	0	0	2	14	27	4.6	5
#3	0	0	0	0	0	43	5.0	5
#4	41	2	0	0	0	0	0.05	0
#5	0	0	0	0	2	41	5.0	5

Intensity score (IS) (0~3点)

試料	判定施設数 (n = 43)				IS 平均値	IS 中央値
	IS					
	0	1	2	3		
#1	0	0	0	43	3.0	3
#2	0	0	30	13	2.3	2
#3	0	0	1	42	3.0	3
#4	41	2	0	0	0.05	0
#5	0	0	0	43	3.0	3

5. ロシュダイアグノスティックス社抗ER 抗体 (ultraView)

Total score (TS) (0~8点)

試料	判定施設数 (n = 14)									Allred スコア 平均値	Allred スコア 中央値
	ER Allred スコア										
	0	1	2	3	4	5	6	7	8		
#1	0	0	0	0	0	0	0	1	13	7.9	8
#2	0	0	0	0	0	0	4	8	2	6.9	7
#3	0	0	0	0	0	0	0	2	12	7.9	8
#4	11	0	2	1	0	0	0	0	0	0.5	0
#5	0	0	0	0	0	0	0	0	14	8.0	8

Proportional score (PS) (0~5点)

試料	判定施設数 (n = 14)						PS 平均値	PS 中央値
	PS							
	0	1	2	3	4	5		
#1	0	0	0	0	0	14	5.0	5
#2	0	0	0	0	6	8	4.6	5
#3	0	0	0	0	1	13	4.9	5
#4	11	3	0	0	0	0	0.2	0
#5	0	0	0	0	0	14	5.0	5

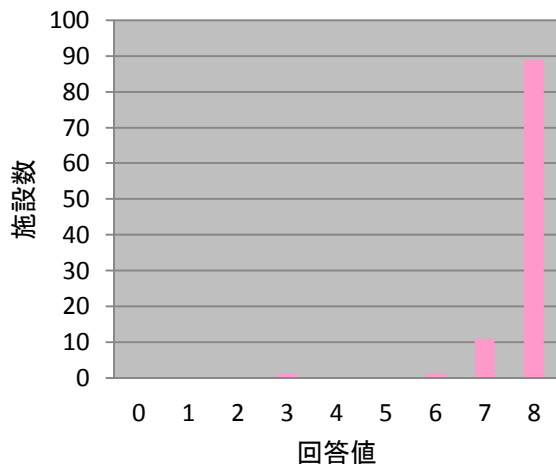
Intensity score (IS) (0~3点)

試料	判定施設数 (n = 14)				IS 平均値	IS 中央値
	IS					
	0	1	2	3		
#1	0	0	1	13	2.9	3
#2	0	0	10	4	2.3	2
#3	0	0	1	13	2.9	3
#4	11	2	1	0	0.3	0
#5	0	0	0	14	3.0	3

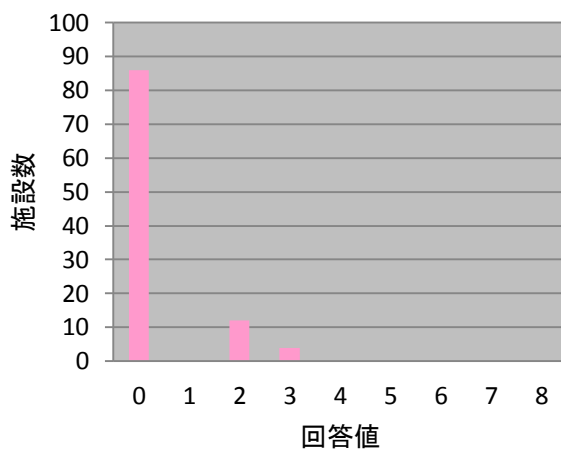
各試料における施設 ER スコア判定の度数分布 (n = 102)

1. ER allred スコア判定 (0~8点)

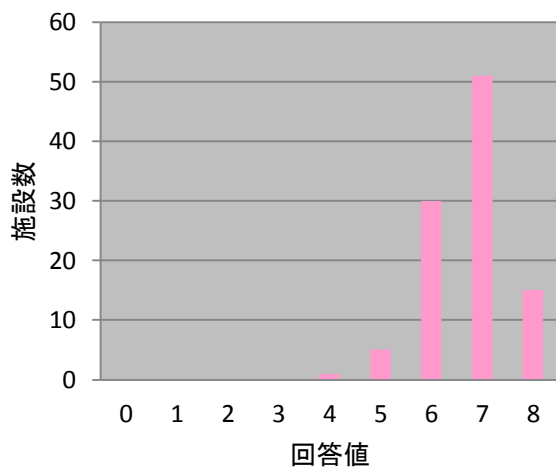
試料1



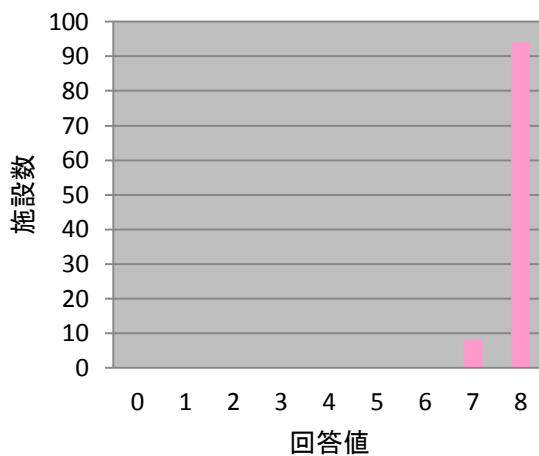
試料4



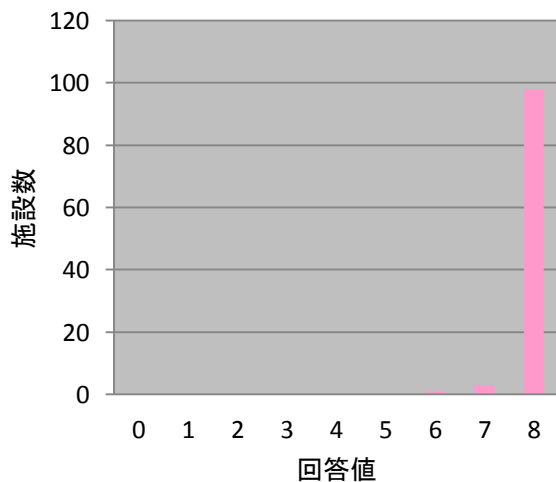
試料2



試料5

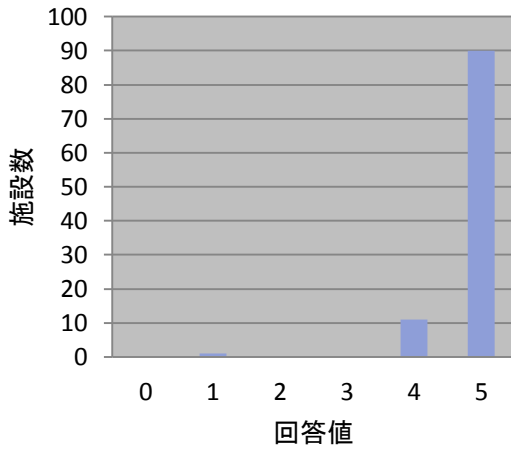


試料3

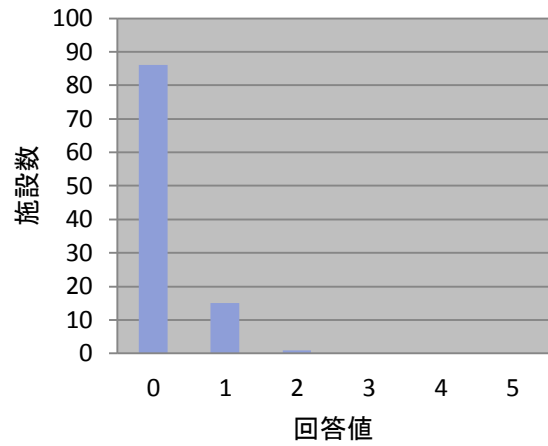


2. ER proportional スコア判定 (0~5点)

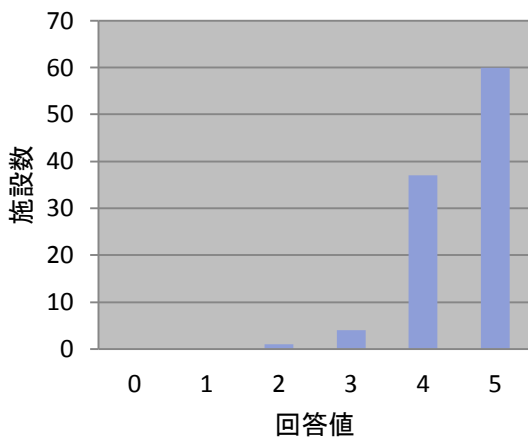
試料1



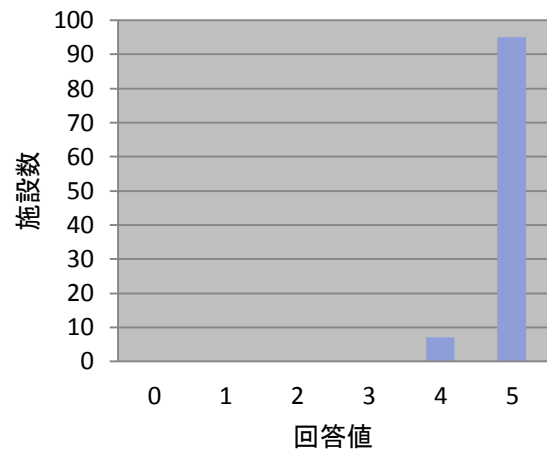
試料4



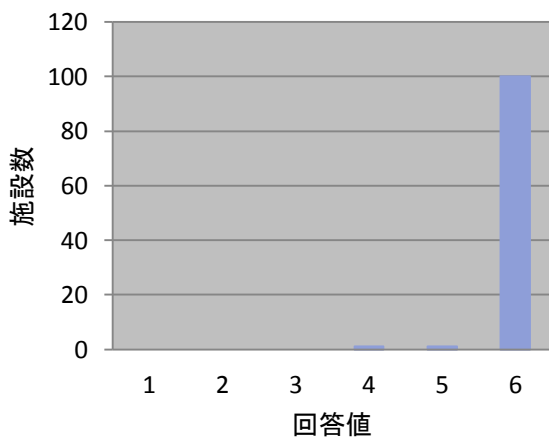
試料2



試料5

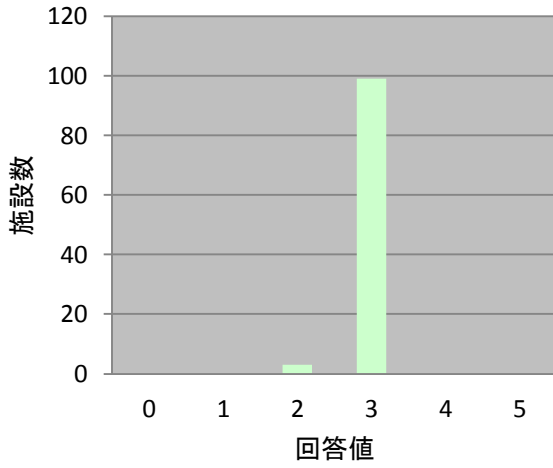


試料3

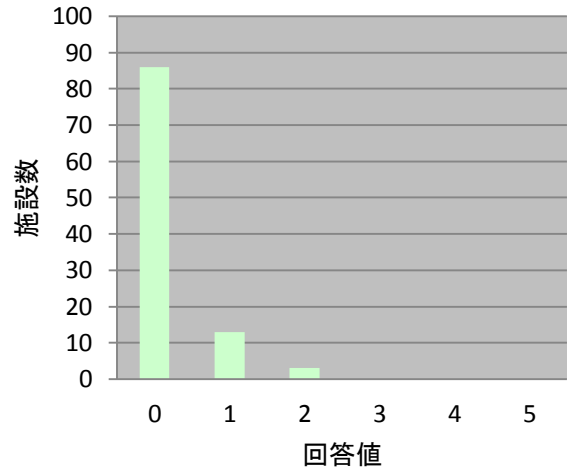


3. ER intensity スコア判定 (0~3点)

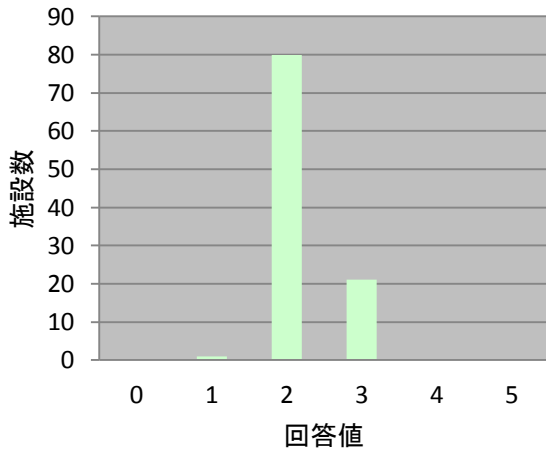
試料1



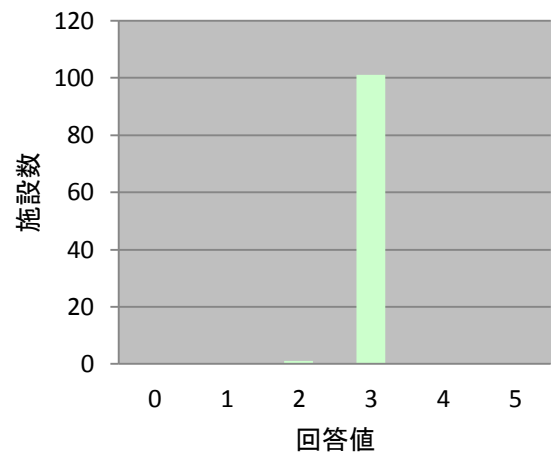
試料4



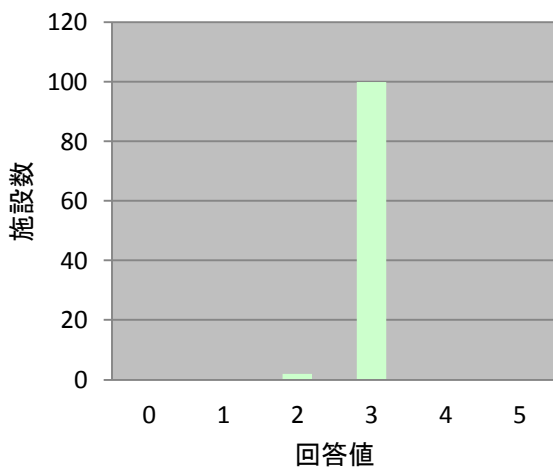
試料2



試料5



試料3



[プロゲステロン受容体 (PgR) の判定集計]

PgR スコア施設判定の平均値・中央値 (4社5品目を含む)

Total score (TS) (0~8点)

試料	判定施設数 (n = 102)									Allred スコア 平均値	Allred スコア 中央値
	PgR Allred スコア										
	0	1	2	3	4	5	6	7	8		
#1	0	0	0	0	0	3	14	39	46	7.3	7
#2	0	0	0	7	25	48	18	4	0	4.9	5
#3	0	0	0	0	25	43	29	5	0	5.1	5
#4	84	0	11	5	2	0	0	0	0	0.4	0
#5	82	0	13	5	0	0	0	0	2	0.6	0

Proportional score (PS) (0~5点)

試料	判定施設数 (n = 102)						PS 平均値	PS 中央値
	PS							
	0	1	2	3	4	5		
#1	0	0	0	4	27	71	4.7	5
#2	0	4	33	58	6	1	2.7	3
#3	0	0	24	64	14	0	2.9	3
#4	84	18	0	0	0	0	0.2	0
#5	82	17	1	0	0	2	0.3	0

Intensity score (IS) (0~3点)

試料	判定施設数 (n = 102)				IS 平均値	IS 中央値
	IS					
	0	1	2	3		
#1	0	0	41	61	2.6	3
#2	0	5	72	25	2.2	2
#3	0	5	68	29	2.2	2
#4	84	11	5	2	0.3	0
#5	82	14	4	2	0.3	0

各社抗 PgR 抗体染色試料に対する PgR スコア施設判定の分布と平均値・中央値

1. ダコ社抗PgR 抗体

Total score (TS) (0～8点)

試料	判定施設数 (n = 14)									Allred スコア 平均値	Allred スコア 中央値
	PgR Allred スコア										
	0	1	2	3	4	5	6	7	8		
#1	0	0	0	0	0	0	1	4	9	7.6	8
#2	0	0	0	1	1	9	3	0	0	5.0	5
#3	0	0	0	0	1	9	2	2	0	5.4	5
#4	7	0	5	2	0	0	0	0	0	1.1	2
#5	14	0	0	0	0	0	0	0	0	0.0	0

Proportional score (PS) (0～5点)

試料	判定施設数 (n = 14)						PS 平均値	PS 中央値
	PS							
	0	1	2	3	4	5		
#1	0	0	0	0	1	13	4.9	5
#2	0	1	1	12	0	0	2.8	3
#3	0	0	1	11	2	0	3.1	3
#4	7	7	0	0	0	0	0.5	1
#5	14	0	0	0	0	0	0.0	0

Intensity score (IS) (0～3点)

試料	判定施設数 (n = 14)				IS 平均値	IS 中央値
	IS					
	0	1	2	3		
#1	0	0	5	9	2.6	3
#2	0	0	11	3	2.2	2
#3	0	0	10	4	2.3	2
#4	7	5	2	0	0.6	1
#5	14	0	0	0	0.0	0

2. ライカバイオシステムズ社抗 PgR 抗体

Total score (TS) (0~8点)

試料	判定施設数 (n = 14)									Allred スコア 平均値	Allred スコア 中央値
	PgR Allred スコア										
	0	1	2	3	4	5	6	7	8		
#1	0	0	0	0	0	0	1	4	9	7.6	8
#2	0	0	0	0	5	5	4	0	0	4.9	5
#3	0	0	0	0	2	4	8	0	0	5.4	6
#4	13	0	1	0	0	0	0	0	0	0.1	0
#5	13	0	0	1	0	0	0	0	0	0.2	0

Proportional score (PS) (0~5点)

試料	判定施設数 (n = 14)						PS 平均値	PS 中央値
	PS							
	0	1	2	3	4	5		
#1	0	0	0	0	3	11	4.8	5
#2	0	0	5	8	1	0	2.7	3
#3	0	0	3	9	2	0	2.9	3
#4	13	1	0	0	0	0	0.1	0
#5	13	1	0	0	0	0	0.1	0

Intensity score (IS) (0~3点)

試料	判定施設数 (n = 14)				IS 平均値	IS 中央値
	IS					
	0	1	2	3		
#1	0	0	3	11	2.8	3
#2	0	0	11	3	2.2	2
#3	0	0	7	7	2.5	3
#4	13	1	0	0	0.1	0
#5	13	0	1	0	0.1	0

3. ニチレイバイオサイエンス社抗 PgR 抗体

Total score (TS) (0~8点)

試料	判定施設数 (n = 17)									Allred スコア 平均値	Allred スコア 中央値
	PgR Allred スコア										
	0	1	2	3	4	5	6	7	8		
#1	0	0	0	0	0	1	1	6	9	7.4	8
#2	0	0	0	0	6	9	1	1	0	4.8	5
#3	0	0	0	0	7	3	7	0	0	5.0	5
#4	15	0	2	0	0	0	0	0	0	0.2	0
#5	14	0	3	0	0	0	0	0	0	0.4	0

Proportional score (PS) (0~5点)

試料	判定施設数 (n = 17)						PS 平均値	PS 中央値
	PS							
	0	1	2	3	4	5		
#1	0	0	0	1	5	11	4.6	5
#2	0	0	6	10	1	0	2.7	3
#3	0	0	3	11	3	0	3.0	3
#4	15	2	0	0	0	0	0.1	0
#5	14	3	0	0	0	0	0.2	0

Intensity score (IS) (0~3点)

試料	判定施設数 (n = 17)				IS 平均値	IS 中央値
	IS					
	0	1	2	3		
#1	0	0	4	13	2.8	3
#2	0	1	13	3	2.1	2
#3	0	4	9	4	2.0	2
#4	15	2	0	0	0.1	0
#5	14	3	0	0	0.2	0

4. ロシュダイアグノスティックス社抗 PgR 抗体 (iView)

Total score (TS) (0~8点)

試料	判定施設数 (n = 43)									Allred スコア 平均値	Allred スコア 中央値
	PgR Allred スコア										
	0	1	2	3	4	5	6	7	8		
#1	0	0	0	0	0	2	7	22	12	7.0	7
#2	0	0	0	5	10	19	6	3	0	4.8	5
#3	0	0	0	0	11	20	9	3	0	5.1	5
#4	37	0	3	2	1	0	0	0	0	0.4	0
#5	32	0	7	3	0	0	0	0	1	0.7	0

Proportional score (PS) (0~5点)

試料	判定施設数 (n = 43)						PS 平均値	PS 中央値
	PS							
	0	1	2	3	4	5		
#1	0	0	0	3	14	26	4.5	5
#2	0	2	18	18	4	1	2.6	3
#3	0	0	12	24	7	0	2.9	3
#4	37	6	0	0	0	0	0.1	0
#5	32	10	0	0	0	1	0.3	0

Intensity score (IS) (0~3点)

試料	判定施設数 (n = 43)				IS 平均値	IS 中央値
	IS					
	0	1	2	3		
#1	0	0	22	21	2.5	2
#2	0	3	29	11	2.2	2
#3	0	1	32	10	2.2	2
#4	37	3	2	1	0.2	0
#5	32	7	3	1	0.4	0

5. ロシュダイアグノスティックス社抗 PgR 抗体 (ultraView)

Total score (TS) (0~8点)

試料	判定施設数 (n = 14)									Allred スコア 平均値	Allred スコア 中央値
	PgR Allred スコア										
	0	1	2	3	4	5	6	7	8		
#1	0	0	0	0	0	0	4	3	7	7.2	8
#2	0	0	0	1	3	6	4	0	0	4.9	5
#3	0	0	0	0	4	7	3	0	0	4.9	5
#4	12	0	0	1	1	0	0	0	0	0.5	0
#5	9	0	3	1	0	0	0	0	1	1.2	0

Proportional score (PS) (0~5点)

試料	判定施設数 (n = 14)						PS 平均値	PS 中央値
	PS							
	0	1	2	3	4	5		
#1	0	0	0	0	4	10	4.7	5
#2	0	1	3	10	0	0	2.6	3
#3	0	0	5	9	0	0	2.6	3
#4	12	2	0	0	0	0	0.1	0
#5	9	3	1	0	0	1	0.7	0

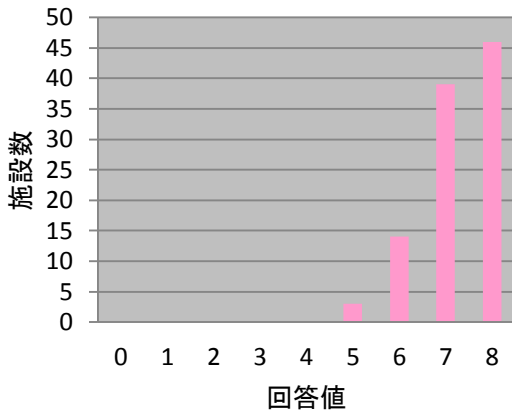
Intensity score (IS) (0~3点)

試料	判定施設数 (n = 14)				IS 平均値	IS 中央値
	IS					
	0	1	2	3		
#1	0	0	7	7	2.5	3
#2	0	1	8	5	2.3	2
#3	0	0	10	4	2.3	2
#4	12	0	1	1	0.4	0
#5	9	4	0	1	0.5	0

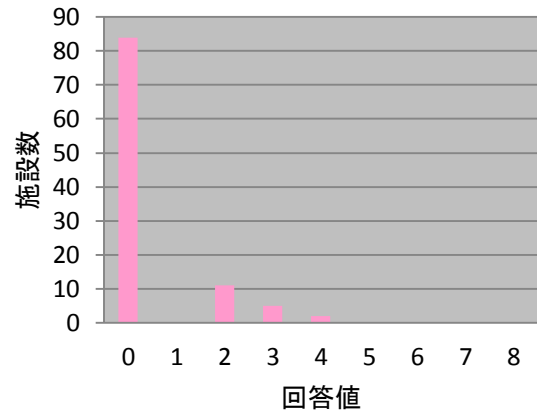
各試料における施設 PgR スコア判定の度数分布

1. PgR allred スコア判定 (0~8点)

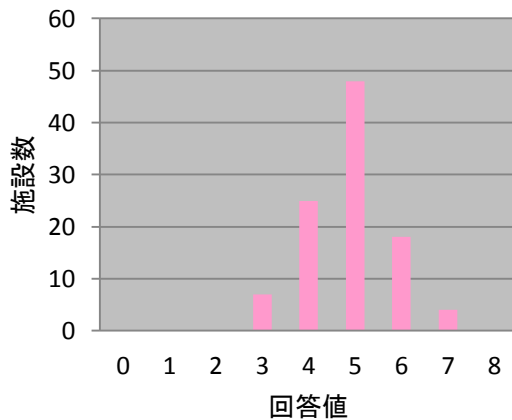
試料1



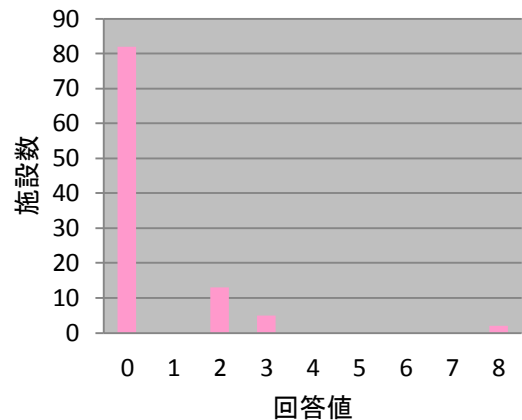
試料4



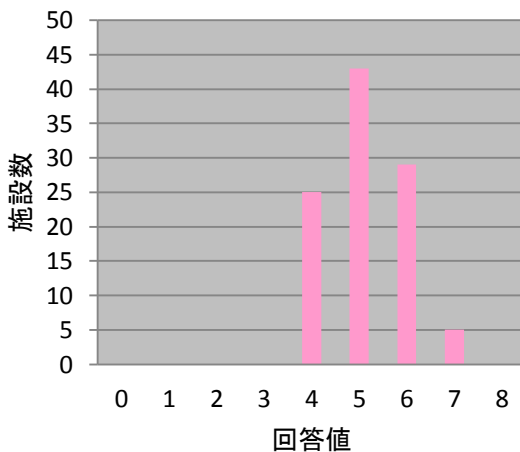
試料2



試料5

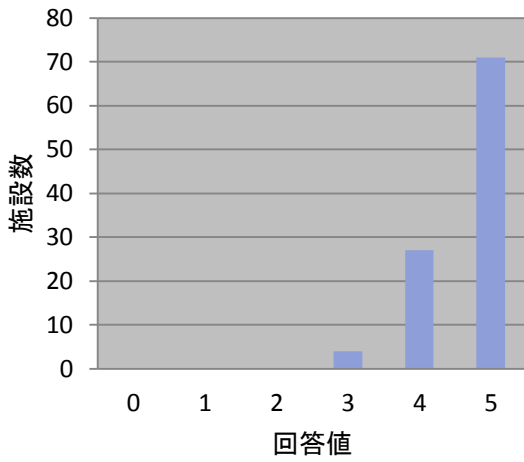


試料3

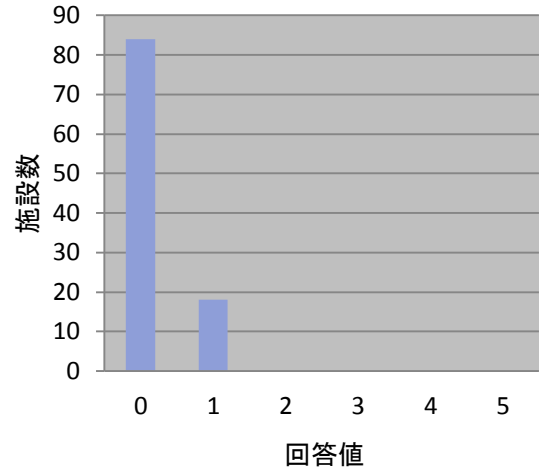


2 . PgR proportional スコア判定 (0~5点)

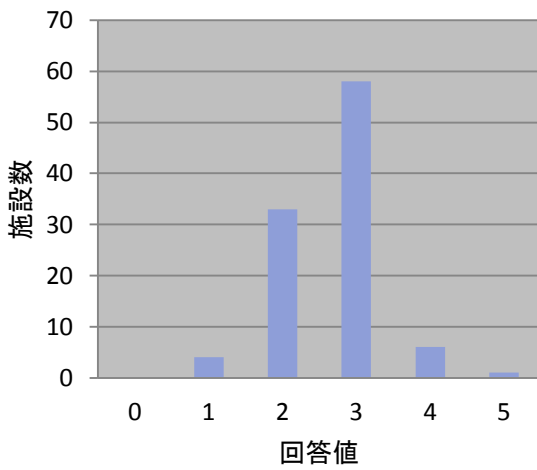
試料1



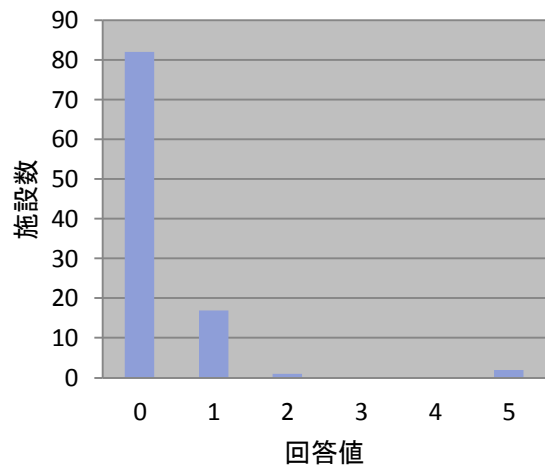
試料4



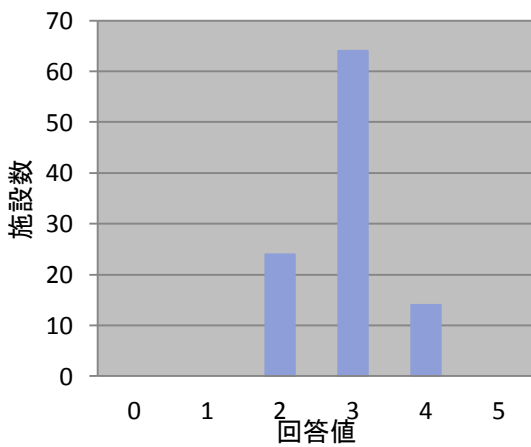
試料2



試料5

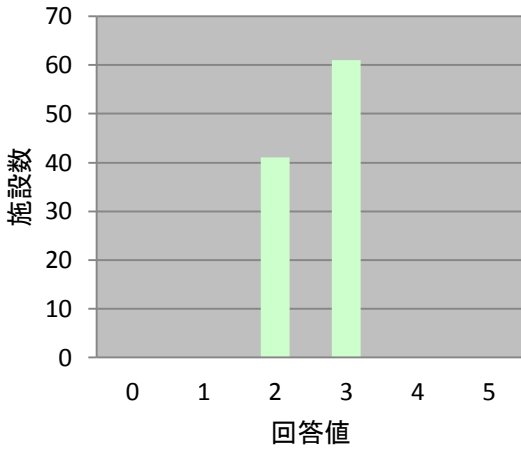


試料3

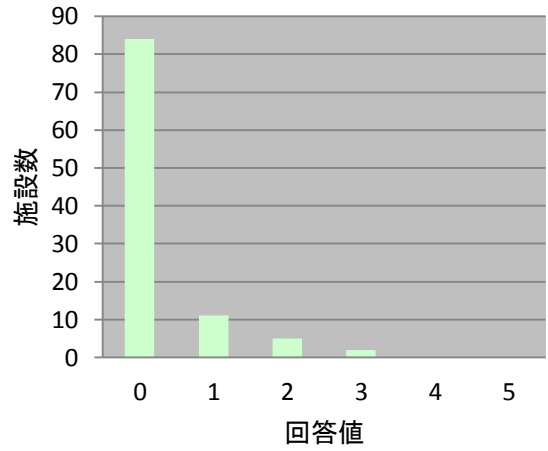


3. PgR intensity スコア判定 (0~5点)

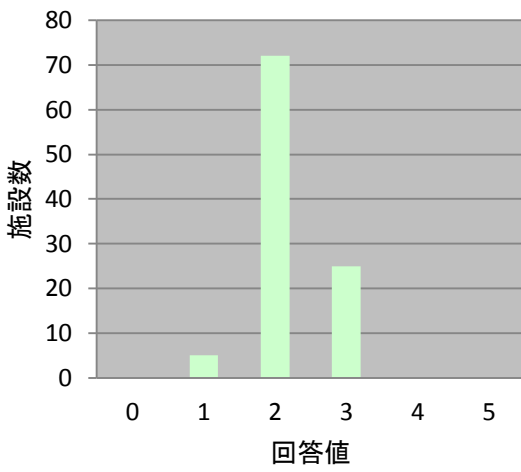
試料1



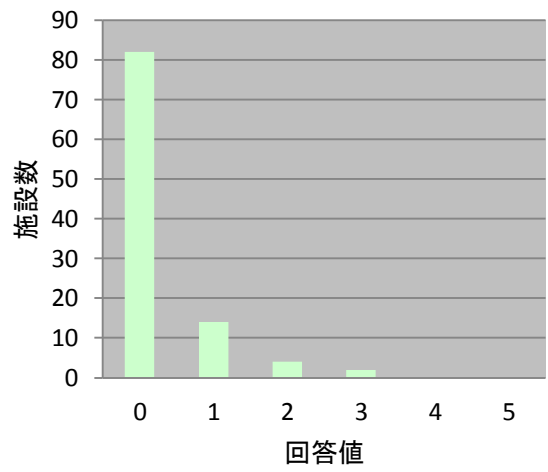
試料4



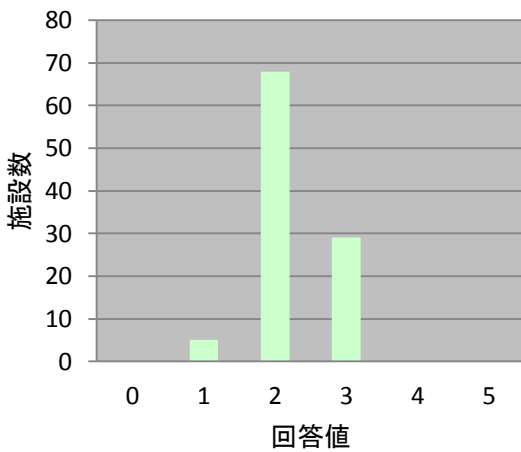
試料2



試料5



試料3



[HER2の判定集計]

HER2 スコア施設判定の平均値・中央値（全社、メーカー・抗体毎）

全例(4社5品目)

試料	判定施設数 (n = 102)				HER2 スコア 平均値	Allred スコア 中央値
	HER2 スコア					
	0	1+	2+	3+		
#1	70	31	0	1	0.3	0
#2	1	47	54	0	1.5	2+
#3	0	8	84	10	2.0	2+
#4	1	1	42	58	2.5	3+
#5	1	0	2	99	3.0	3+

ダコ社抗HER2抗体

試料	判定施設数 (n = 13)				HER2 スコア 平均値	Allred スコア 中央値
	HER2 スコア					
	0	1+	2+	3+		
#1	5	8	0	0	0.6	1+
#2	0	2	11	0	1.8	2+
#3	0	1	12	0	1.9	2+
#4	0	0	4	9	2.7	3+
#5	0	0	0	13	3.0	3+

ライカバイオシステムズ社抗HER2抗体

試料	判定施設数 (n = 10)				HER2 スコア 平均値	Allred スコア 中央値
	HER2 スコア					
	0	1+	2+	3+		
#1	8	2	0	0	0.2	0
#2	1	7	2	0	1.1	1+
#3	0	3	6	1	1.8	2+
#4	0	1	3	6	2.5	3+
#5	0	0	2	8	2.8	3+

ニチレイバイオサイエンス社抗HER2抗体

試料	判定施設数 (n = 22)				HER2 スコア 平均値	Allred スコア 中央値
	HER2 スコア					
	0	1+	2+	3+		
#1	9	13	0	0	0.6	1+
#2	0	7	15	0	1.7	2+
#3	0	4	18	0	1.8	2+
#4	0	0	7	15	2.7	3+
#5	0	0	0	22	3.0	3+

ロシュダイアグノスティックス社抗HER2抗体 (iView)

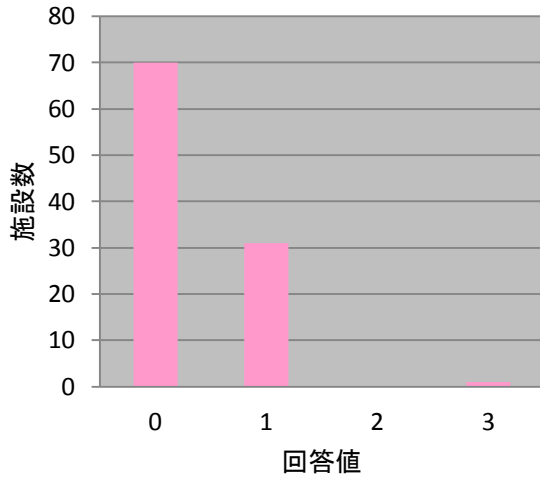
試料	判定施設数 (n = 43)				HER2 スコア 平均値	Allred スコア 中央値
	HER2 スコア					
	0	1+	2+	3+		
#1	41	1	0	1	0.1	0
#2	0	28	15	0	1.3	1+
#3	0	0	39	4	2.1	2+
#4	1	0	22	20	2.4	2+
#5	1	0	0	42	2.9	3+

ロシュダイアグノスティックス社抗HER2抗体 (ultraView)

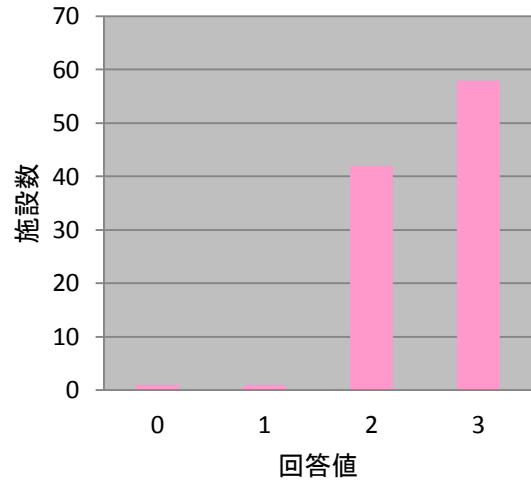
試料	判定施設数 (n = 14)				HER2 スコア 平均値	Allred スコア 中央値
	HER2 スコア					
	0	1+	2+	3+		
#1	7	7	0	0	0.5	1+
#2	0	3	11	0	1.8	2+
#3	0	0	9	5	2.4	2+
#4	0	0	6	8	2.6	3+
#5	0	0	0	14	3.0	3+

各試料における施設 HER2 スコア判定の度数分布

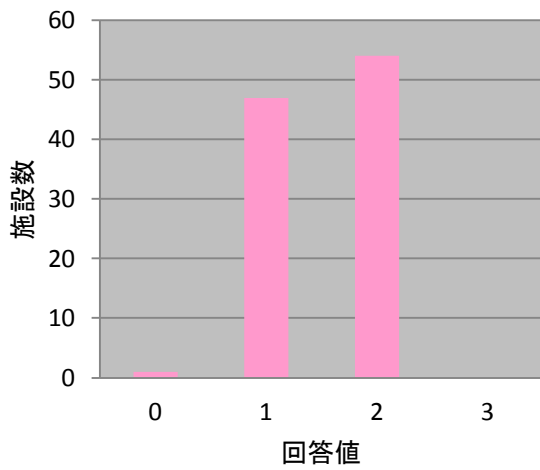
試料1



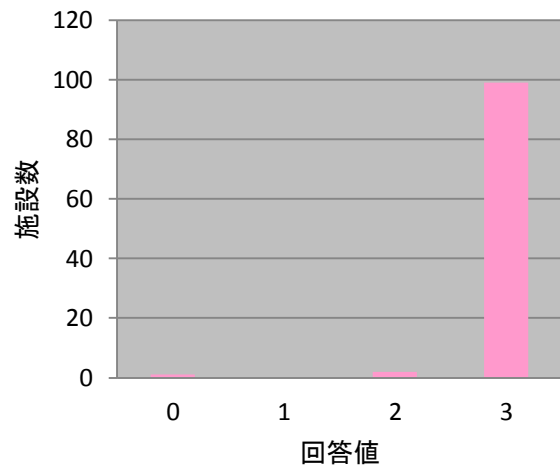
試料4



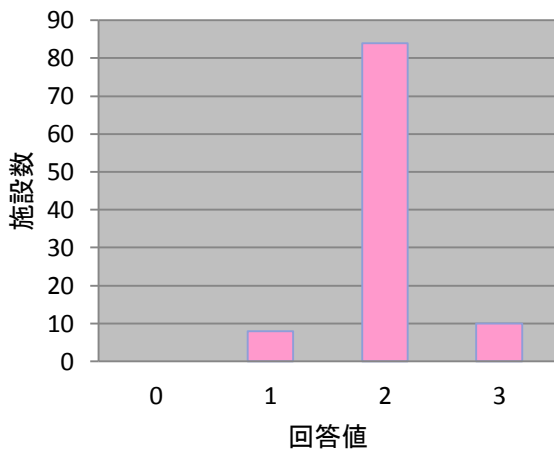
試料2



試料5



試料3



謝辞

今回のフォトサーベイにご協力いただいた以下の企業、団体の関係者の皆様に深謝申し上げます。

フォトサーベイ協力（順不同）

サクラファインテックジャパン株式会社
ダコジャパン株式会社
ニチレイバイオサイエンス株式会社
浜松ホトニクス株式会社
ライカマイクロシステムズ株式会社
ロシュダイアグノスティックス株式会社
一般社団法人日本臨床衛生検査技師会
一般社団法人日本病理学会

資料作成者

特定非営利活動法人 日本病理精度保証機構 外部精度評価委員会

お問い合わせ先
〒113-0034
東京都文京区湯島1-2-5 聖堂前ビル7階
特定非営利活動法人 日本病理精度保証機構
電話：03-6206-9070
E-mail：info@jpcas.jp